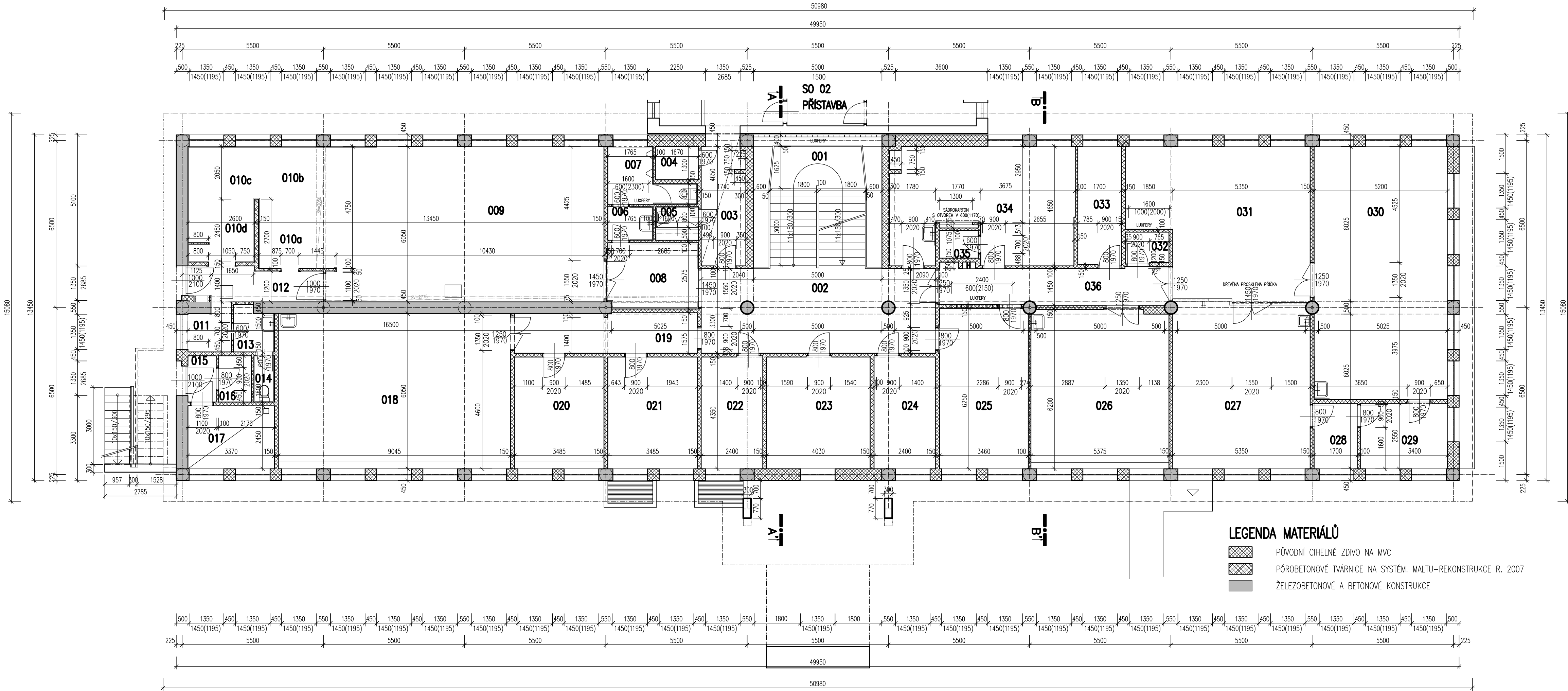
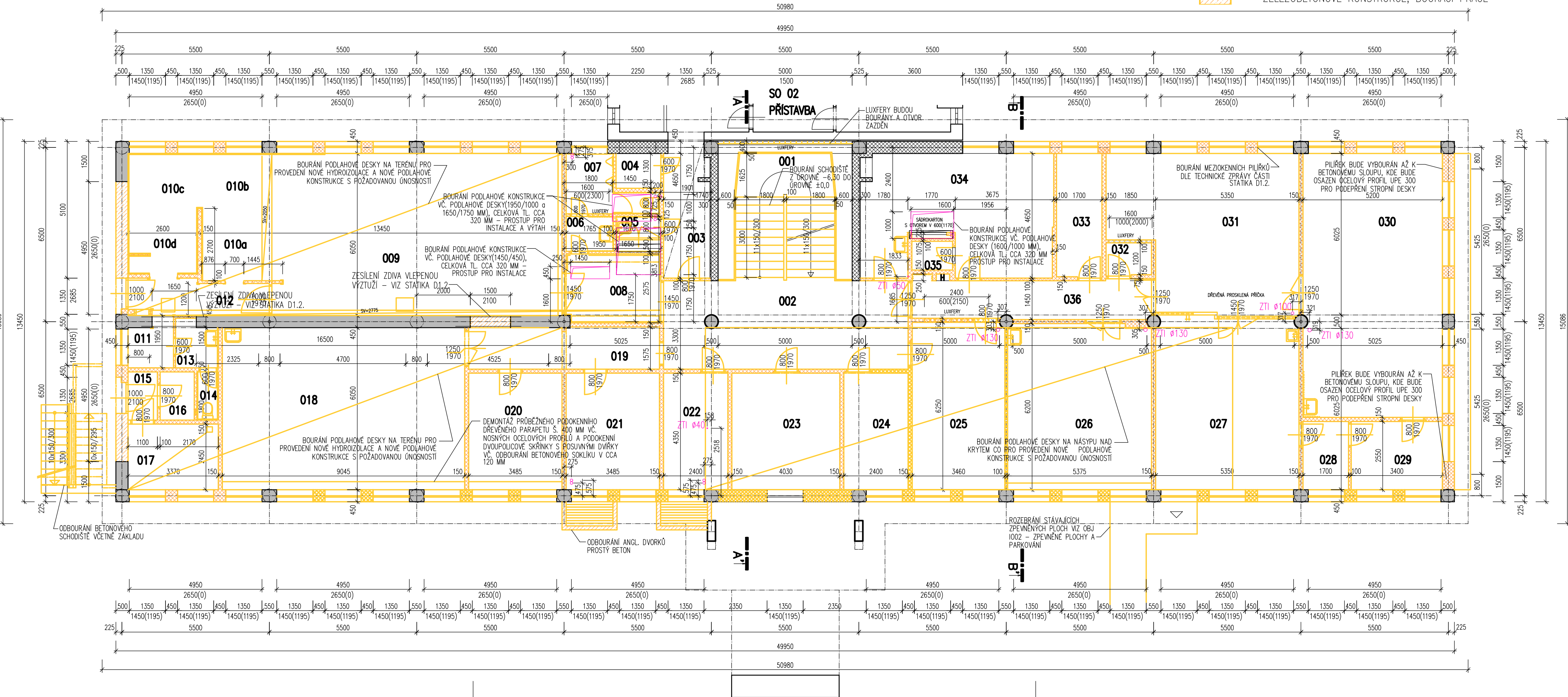


1.PODZEMNÍ PODLAŽÍ STÁVAJÍCÍ STAV



1.PODZEMNÍ PODLAŽÍ BOURACÍ PRÁCE



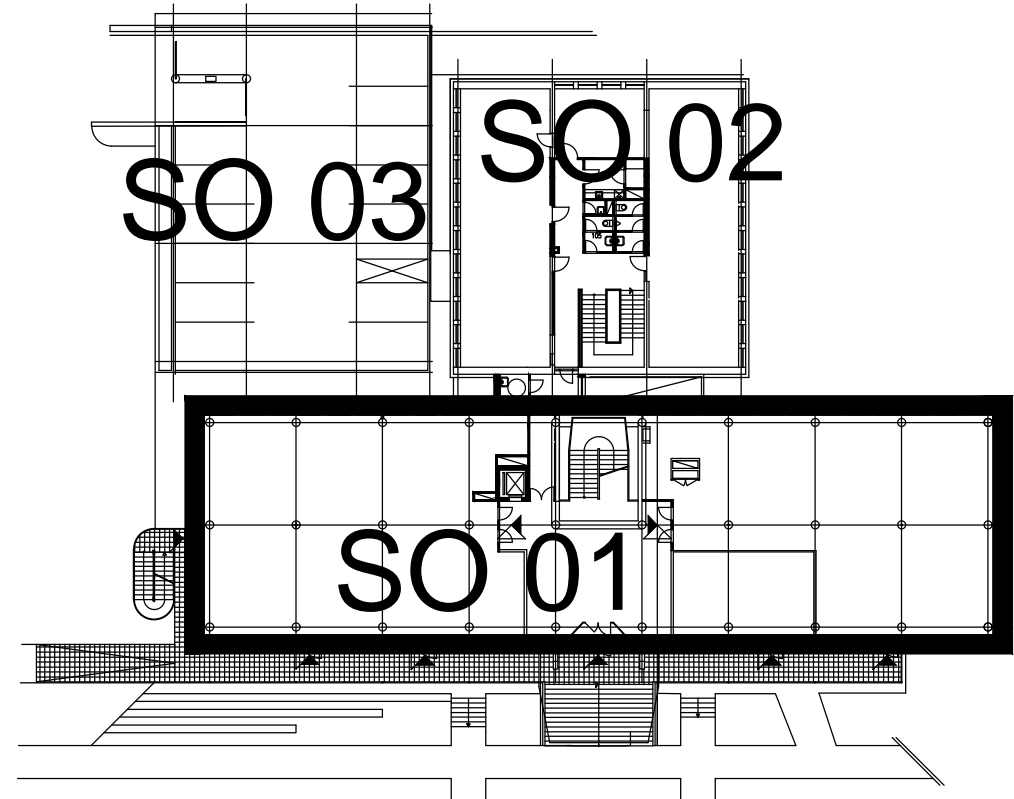
LEGENDA MÍSTNOSTI

ČÍSLO MÍSTNOSTI	ÚČEL MÍSTNOSTI	VNĚJŠÍ VLVY	PLOCHA m²	PODLAHA	ODK.	ÚPRAVA POVrchU	POZNÁMKA
001	SCHODIŠTĚ		17,50	TERACO + POKLADK PVC			
002	CHODBA		30,20	PVC			
003	CHODBA		8,42	PVC			PODL.ROŠT SV2450
004	SKLAD		2,17	PVC			
005	OKLIDOVÁ KOMORA		1,34	KERAM.DLAŽBA 300/300		KO 2050	
006	UMÝVÁRNA - MUŽI		2,29	KERAM. DLAŽBA 300/300		ČÁST.KO 2050	
007	WC - MUŽI		5,37	KERAM. DLAŽBA 300/300		ČÁST.KO 2050	
008	CHODBA		9,14	MARMOLEUM		DO 2050	
009	JÍDELNA		65,57	MARMOLEUM		DO 2050	
010a	BUFET		6,03	KERAM. DLAŽBA 100/100		KO 1800	
010b	VÝDEJ JÍDEL		6,00	KERAM. DLAŽBA 100/100		KO 1800	
010c	PŘÍPRAVNA		5,63	KERAM. DLAŽBA 100/100		KO 1800	
010d	MYTÍ NÁDOBÍ		6,48	KERAM. DLAŽBA 100/100		KO 1800	
011	SKLAD NÁPOJŮ		2,55	TERACO			
012	CHODBA		7,00	TERACO			
013	ŠATNA		2,66	PVC		ČÁST.KO 1530	
014	WC PERSONÁLU		1,44	KERAM.DLAŽBA 100/100		KO 1800	
015	BYT-ZÁDVEŘÍ		1,98	CEMENT.POTĚR			
016	BYT-SKLEP		2,29	CEMENT.POTĚR			
017	BYT-SKLEP		8,26	CEMENT.POTĚR			
018	KANCELÁŘ (GEOMETR)		54,72	PVC			
019	CHODBA		11,10	PVC			
020	KANCELÁŘ		15,16	PVC			
021	KANCELÁŘ		15,16	PVC			
022	SKLAD		10,44	PVC			
023	TELEFONNÍ ŮSTŘEDNA		17,53	PVC			
024	ROZVODNA ELEKTRO		10,44	PVC			
025	PLANOGRAFIE-PŘÍJEM		21,58	PVC			
026	EXPEDICE		33,13	PVC			
027	PLANOGRAFIE - PLOTRY		34,36	PVC			
028	PŘÍRUČNÍ SKLAD		4,33	PVC			
029	ŠATNA MUŽI		8,68	PVC			
030	KNIHÁRNA		51,16	PVC		ČÁST KO 1530	
031	PLANOGRAFIE		38,13	PVC			
032	SKLAD		2,07	PVC			
033	ŠATNA ŽENY		7,87	PVC			
034	PLANOGRAFIE		30,01	PVC		ČÁST KO 1400	
035	SKLAD		1,63	PVC			
036	CHODBA		12,91	PVC		ČÁST KO 1400	

POZNÁMKA :

- PŘI BOURÁNÍ VE STROPNÍCH DESKÁCH A NOSNÝCH ZDECH POSTUPOVAT DLE POPISU V ČÁSTI DOKUMENTACE D1.2. - STATIKA

Revize	Datum	Popis změny	Vypracoval	Kontroloval
01				
02				



Objednatel OBEK SERVIS a.s. Panelová 289/6 190 15 Praha 9 - Satalice			
Koordinační stavby a profese		JTSK, Bpv	
Koordinační stavby a technologie		SO01 1.NP ±0,00=229,16 m n.m.	
Statik		Ing. M. Bezdruž	
Hlavní projektant	Vedoucí projektant	Vypracoval	Kontroloval
Oprávněná osoba kooperanta:		číslo zakázky:	
Hlavní projektant	Vedoucí projektant	Vypracoval	Kontroloval
Ing. arch. Jiří Soukal	Ing. H. Brázdová	Ing. H. Brázdová	Ing. L. Hnilčík
stavba: "OKO" Zlín - Tř. T. Bati modernizace objektu č.p. 508 a č.p. 5682			
objekt: SO 01 Objekt A - č.p. 508		mřížko: 1:100	
profese: D1.1-ARCHITECTONICKO-STAVEBNÍ ŘEŠENÍ-stávající stav, bourání		výstisk číslo:	
obsah: PŮDORYS 1.PP		datum revize:	
název dig.souboru: SO01_D11_13_pp01_0.dwg		číslo výkresu: D1.1.a	
		13	
		0	